

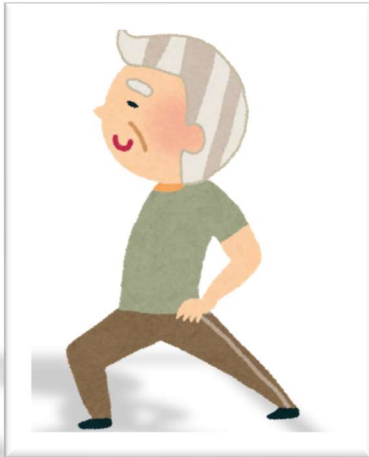
にじいろのパレット

令和6年8月

第74号

① 『短時間のデイケアと1日のデイケア』

働くスタッフの生の声① (2つの違いは何?)



①
今回はデイケアスタッフ協力をいただきました。特に短時間デイケアが始まって何かデイケア職員の業務も変わったのか、色々な所で面白い・元気・(やがましい)と言われている方々にインタビューを行ってみました。

— スタッフからみた、短時間デイケアのメリットはどこなところ？

・デイ職員：リハビリという目的のみに集中して取り組むところ
です。

— スタッフは『1日のデイケア』と『短時間デイケア』の業務に違いはある？

・デイ職員：1日のデイの中、短時間の方が入るだけなので、業務の違いはありません。

— 短時間デイケアを利用されている方の反応はいかがでしょう？

・デイ職員：まだ数多くはいらっしゃいませんが、リハビリについて大変高評価いただいています。

— 逆に1日デイケアを利用されている方への影響・意見はありますか？

・デイ職員：状態がよくなれば短時間へ変更される方も出るかと思えます。

逆に、年齢を重ねて短時間だった方が1日利用することもあると思います。
1日利用はそちらの良さもあり、入浴やレクリエーションなど1日楽しめる内容になっていきます。



通所リハビリ(デイケア)のインタビューは利用者目線から移り、今度は働くスタッフの声第1回目です。こちら、1日利用される方と短時間(半日)利用される方が混在されている中、職員は何か違いを感じているのか疑問に思ったことがきっかけでした。デイ職員の方々もご協力ありがとうございました。

デイケアに関する話題を広報誌にて提供しておりますが、デイケアに限らず施設ご利用の件で何か確認がございましたら、遠慮なくご連絡ください。
(赤・黄…ご本人・ご家族・ケアマネジャー・相談員向け)

(連絡先・発行元)

QRコードはこちら

〒374-0036

群馬県館林市諏訪町 1509



医療法人康生会(社団)

介護老人保健施設 虹の郷すわ

相談室

Tel: 0276-71-0123

Fax: 0276-71-0125

URL: <https://tsutsujimental.jp/sw/>